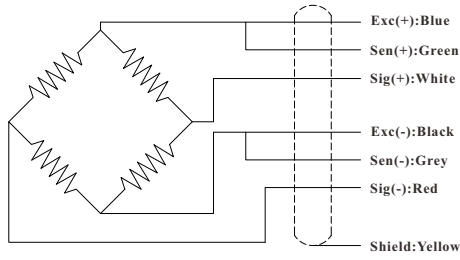
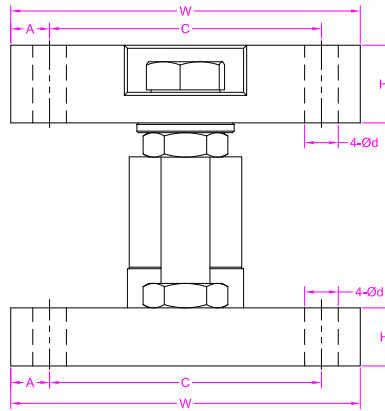
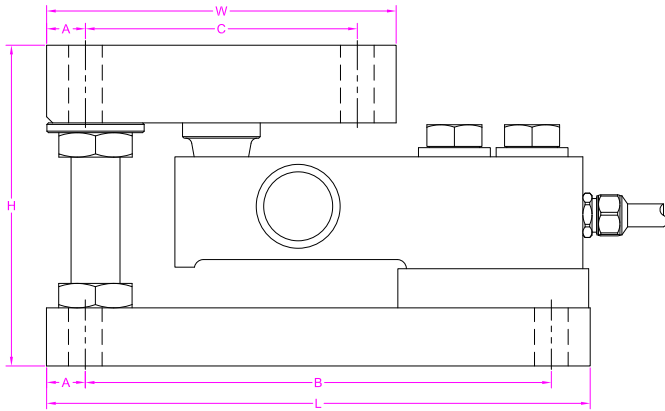


Wiring Diagram



Capacity(kg)	L	W	H	H1	H2	A	B	C	d
220/550/1100/2200	177.8	114.3	104.8	19	25.4	12.7	152.4	88.9	11
4400	235	152.4	136.5	25.4	31.8	25.4	184.2	101.6	17.5



Ordering Code

FHMT-1100kg

Model Capacity

--- Specifications / 仕様 ---

Capacity/定格容量	220/550/1100/2200/4400 kg		
Rated Output 定格出力	2.0 mV/V	Compensated Temp. 温度補償範囲	-10...+40°C
Excitation 供給電圧	3~15V	Operating Temp. 動作温度範囲	-20...+65°C
Zero Balance 零バランス	±2% of R.O.	Temp. Shift Zero 零点の温度影響	±0.02% of R.O./10°C
Nonlinearity 非直線性	±0.02% of R.O.	Temp. Shift Span 出力の温度影響	±0.02% of R.O./10°C
Hysteresis ヒステリシス	±0.02% of R.O.	Input Resistance 入力抵抗	390±30Ω
Nonrepeatability 繰り返し性	±0.02% of R.O.	Output Resistance 出力抵抗	352±3Ω
Creep(30min) クリープ(30min)	±0.02% of R.O.	Insulation Resistance 絶縁抵抗	>5000MΩ(50V)
Safe Overload 許容過負荷	150% of F.S.	Ingress Protection 防塵防水	IP68
Ultimate Overload 限界過負荷	200% of F.S.	Material of Element 起歪体の材質	Stainless steel ステンレス鋼
Cable ケーブル	Ø5.3*3000mm 6-core shielded cable Ø5.3*3000mm 6芯シールドケーブル		
R.O.=Rated Output/定格出力 F.S.=Full Scale/フルスケール			

• Subject to change without notice / 予告なしに変更されることが