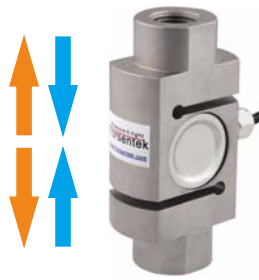
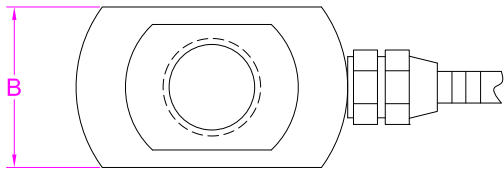
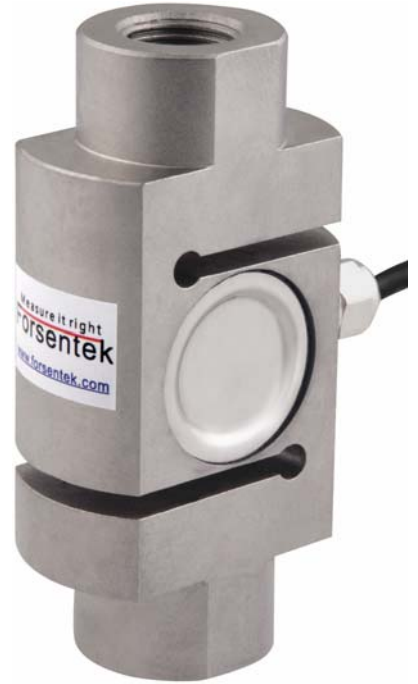
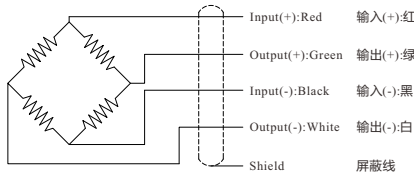


Load direction  
荷重方向



Wiring Diagram/接线图



Capacity(KN)	H	A	B	C	D	M
2/3/5	88	56	26	28	44	M16*1.5
10/20/30/50	112	68	44	38	58	M24*1.5
100	160	103	58	60	84	M36*4

--- Specifications / 仕様 ---

Capacity/定格容量	2/3/5/10/20/30/50/100 kN		
Rated Output 定格出力	2.0 mV/V	Compensated Temp. 温度補償範囲	-10...+40°C
Excitation 供給電圧	3~15V	Operating Temp. 動作温度範囲	-20...+60°C
Zero Balance 零バランス	±0.05mV/V	Temp. Shift Zero 零点の温度影響	±0.05% of R.O./10°C
Nonlinearity 非直線性	±0.05% of R.O. 100kN: ±0.1% of R.O.	Temp. Shift Span 出力の温度影響	±0.05% of R.O./10°C
Hysteresis ヒステリシス	±0.05% of R.O. 100kN: ±0.1% of R.O.	Input Resistance 入力抵抗	350±30Ω
Nonrepeatability 繰り返し性	±0.03% of R.O. 100kN: ±0.05% of R.O.	Output Resistance 出力抵抗	350±5Ω
Creep(10min) クリープ(10min)	±0.05% of R.O.	Insulation Resistance 絶縁抵抗	>5000MΩ(50V)
Safe Overload 許容過負荷	150% of F.S.	Ingress Protection 防塵防水	IP65
Ultimate Overload 限界過負荷	200% of F.S.	Material of Element 起歪体の材質	Alloy steel 合金鋼
Cable ケーブル	Ø5*2000mm 4-core shielded cable Ø5*2000mm 4芯シールドケーブル		
R.O.=Rated Output/定格出力 F.S.=Full Scale/フルスケール			

• Subject to change without notice / 予告なしに変更されることが